

ECO6.COUV

(80 % phacélie + 20 % moutarde brune)

Mélange couvert CL-R



Efficace et économique

Points forts de l'association :

- Couvert d'implantation rapide, sécurisant et adapté aux semis de mi-juillet à fin août).
- Forte production de matière sèche et excellente capacité de piégeage.
- Vertu sanitaire de l'association face aux nématodes et autres parasites cryptogamiques.
- Bonne restructuration du sol, enracinement puissant et efficace.
- Couvert économique, faible dose de semis et adapté à tout type de semoir.

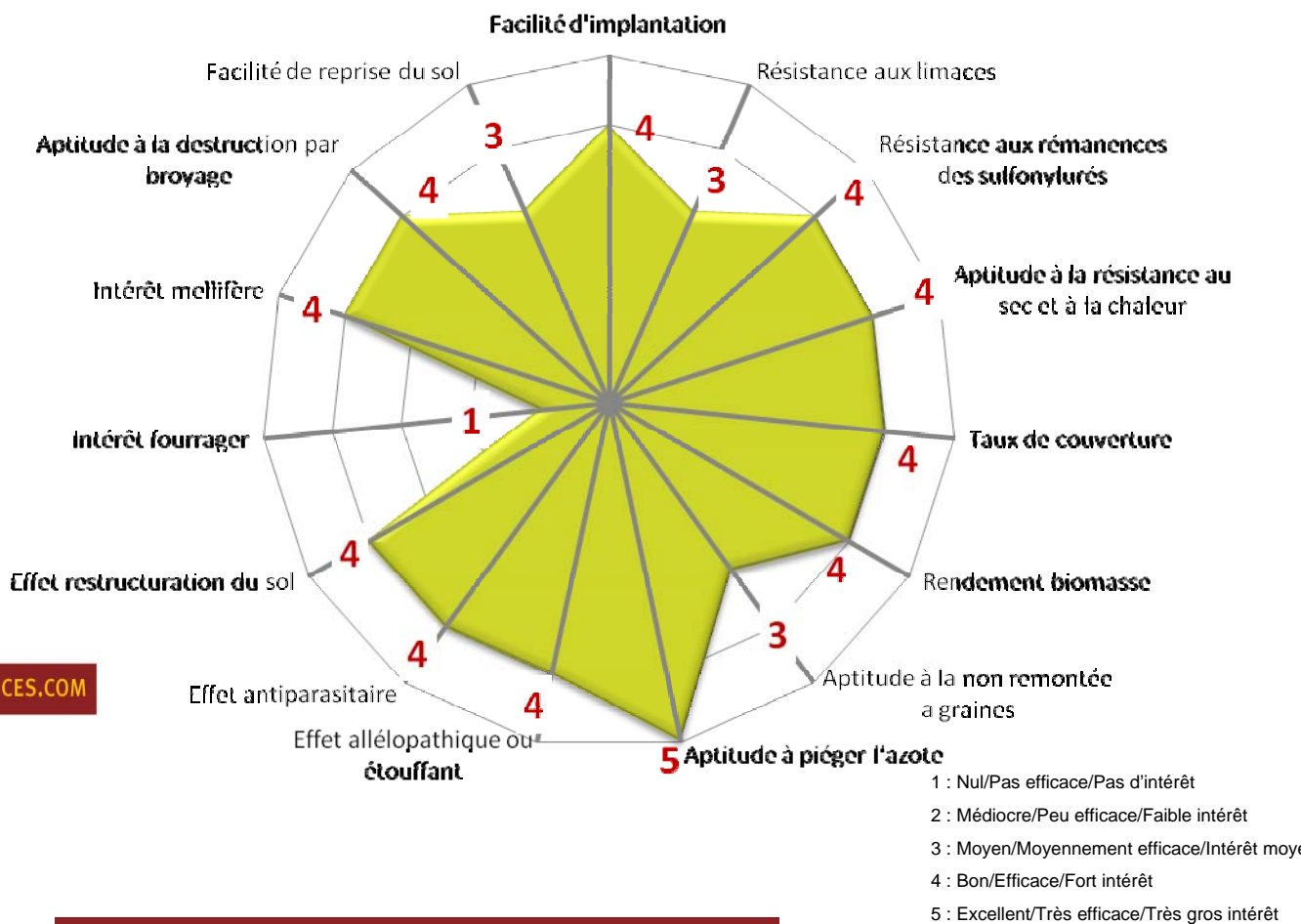
WWW.CAUSSADE-SEMENCES.COM



Positionnement :

- **Famille** : Hydrophyllacée + Brassicacée
- **Cycle** : long.
- **Objectif premier** : recycle l'azote.
- **Système racinaire** : fasciculé, pivotant.
- **Port du couvert** : dressé
- **PMG** : 3 gr / 2 gr.
- **Plantes au m²** : 130 / 50 plantes (à 5 kg/ha).
- **Destruction** : mécanique ou gel (- 7 °C).
- **Rapport C/N** : moyen, dégradation plutôt longue.

Caractéristiques techniques :



Nos conseils :

- **Date de semis** : de mi-juillet à début septembre.
- **Dose de semis** : 5 kg/ha.
- **Profondeur de semis** : 1 à 2 cm.
- **Contre-indications** : à proscrire en rotation colza.